

AFRICA DO SUL

Solicite os roteiros detalhados

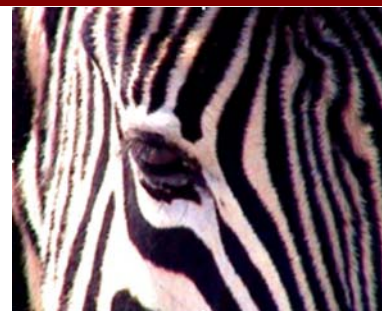


Tabela 1 - de 01nov11 a 31out12

Preços por pessoa em US\$

Produto	Validade	Categoria hotel	Mínimo paxs	Saídas de São Paulo ou Rio de Janeiro		
				duplo	individual	criança
Africa do Sul - Básico	01nov a 16dez11	3*	4	2.414	3.070	1.235
		3*	2	2.659	3.315	1.235
		4*	4	2.503	3.253	1.598
		4*	2	2.747	3.498	1.598
		5*	4	4.034	6.267	2.168
		5*	2	4.273	6.506	2.168
	04jan a 30abr12 e 01set a 31out12	3*	4	2.476	3.153	1.235
		3*	2	2.725	3.402	1.235
		4*	4	2.561	3.327	1.644
		4*	2	2.811	3.577	1.644
		5*	4	4.206	6.528	2.224
		5*	2	4.456	6.778	2.224
	01mai a 31ago12	3*	4	2.391	2.980	1.235
		3*	2	2.641	3.230	1.235
		4*	4	2.561	3.327	1.644
		4*	2	2.811	3.577	1.644
		5*	4	3.694	5.500	1.937
		5*	2	3.940	5.745	1.937
Africa do Sul com Kruger	01nov a 16dez11	3*	4	2.586	3.149	n/a
		3*	2	2.723	3.286	n/a
		4*	4	2.592	3.179	1.825
		4*	2	2.646	3.233	1.825
		5*	4	4.247	6.188	2.494
		5*	2	4.308	6.267	2.494
	04jan a 30abr12 e 01set a 31out12	3*	4	2.643	3.225	n/a
		3*	2	2.703	3.285	n/a
		4*	4	2.649	3.252	1.868
		4*	2	2.707	3.310	1.868
		5*	4	4.417	6.465	2.551
		5*	2	4.491	6.539	2.551
	01mai a 31ago12	3*	4	2.602	3.142	n/a
		3*	2	2.662	3.202	n/a
		4*	4	2.649	3.252	1.868
		4*	2	2.707	3.310	1.868
		5*	4	3.686	5.105	2.152
		5*	2	3.752	5.171	2.152

AFRICA DO SUL

Solicite os roteiros detalhados

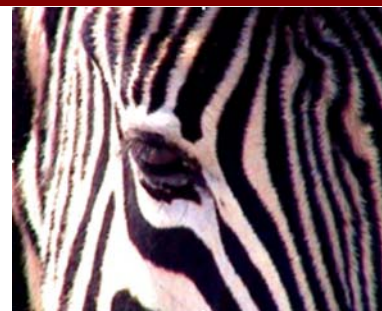


Tabela 1 - de 01nov11 a 31out12

Africa do Sul com Pilanesberg	01 nov a 16dez11	3*	4	2.846	3.559	1.388
		3*	2	3.079	3.792	1.388
		4*	4	2.963	3.913	1.854
		4*	2	3.196	4.146	1.854
		5*	4	4.562	7.031	2.460
		5*	2	4.801	7.270	2.460
	04jan a 30abr12 e 01set a 31out12	3*	4	2.958	3.704	1.417
		3*	2	3.196	3.942	1.417
		4*	4	3.019	3.983	2.518
		4*	2	3.257	4.223	1.896
		5*	4	4.734	7.293	2.517
		5*	2	4.984	7.543	2.517
	01mai a 31ago12	3*	4	2.958	3.573	1.376
		3*	2	3.122	3.811	1.376
		4*	4	2.941	3.866	1.851
4*		2	3.179	4.104	1.851	
5*		4	4.145	6.147	2.189	
5*		2	4.389	6.391	2.189	
Africa do Sul com Kruger e Sun City	01 nov a 16dez11	3*	4	3.214	4.159	n/a
		3*	2	3.446	4.390	n/a
		4*	4	3.338	4.411	2.058
		4*	2	3.571	4.644	2.058
		5*	4	5.419	8.255	2.905
		5*	2	5.658	8.493	2.905
	04jan a 30abr12 e 01set a 31out12	3*	4	3.272	4.236	n/a
		3*	2	3.511	4.474	n/a
		4*	4	3.394	4.483	2.101
		4*	2	3.632	4.721	2.101
		5*	4	5.589	8.513	2.962
		5*	2	5.841	8.764	2.962
	01mai a 31ago12	3*	4	3.231	4.153	n/a
		3*	2	3.469	4.392	n/a
		4*	4	3.394	4.483	2.101
4*		2	3.632	4.721	2.101	
5*		4	4.856	7.152	2.563	
5*		2	5.102	7.398	2.563	

NOTAS:

1- preços não são válidos para estadias nos seguintes períodos:

17dez11 a 03jan12 - 18mar a 19mar12 - 22abr a 24abr12 - 29abr a 01mai12

2- suplemento aéreo para embarque na alta temporada- 03dez a 17fev e 18jun a 01ago **US 75**,

3- criança até 11 anos compartilhando quarto com 2 adultos